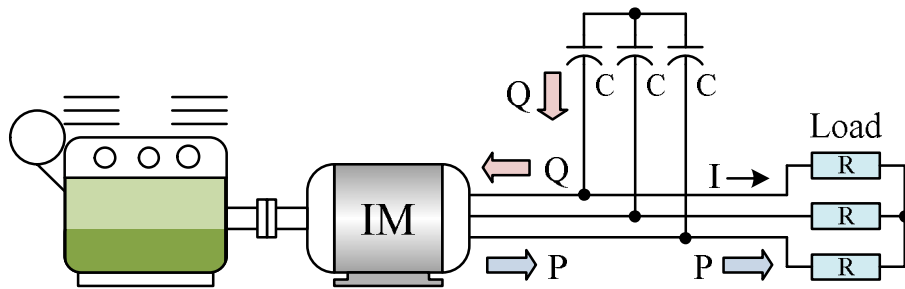


การบ้านครั้งที่ 4

วิชา 010743601 Electrical Machines (2/2559)

Induction Motor 3 เฟส แบบ Squirrel-cage 50 Hz, 6-pole, 350 V, 970 rpm ไม่คิดค่ากำลังสูญเสีย ขณะใช้งานเป็นมอเตอร์ที่พิกัดความถี่และพิกัดแรงดัน ชับโหลดที่ Full Load มีค่ากำลังไฟฟ้าด้านเข้า (P_{in}) 6.4 กิโลวัตต์ $PF = 0.75$ Lagging ถ้าต้องการนำมอเตอร์ตัวนี้มาใช้งานเป็น Generator ดังรูป จ่ายโหลดที่ความถี่ (f) 50 เฮิรตซ์ แรงดันคร่อมโหลด 350 V(line to line) จ่ายกำลัง (Power) ที่ Full Load จงหาค่า C แต่ละตัว หาค่าความเร็วที่ใช้ขับ Generator และหาค่าความต้านทานโหลด (R)



คำตอบ $C = 146.66 \mu F$, $n = 1,030$ rpm, $R = 19.14 \Omega$

ส่งภายใน วันพฤหัสบดี ที่ 4 พฤษภาคม 2560